

2019年4月

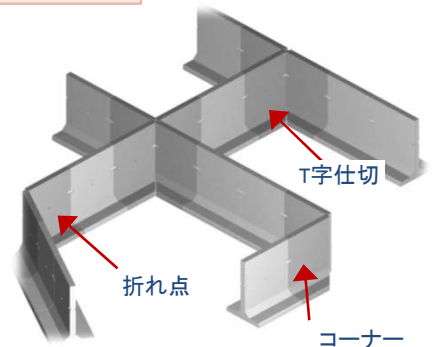
ストックヤードブロック 施工事例

事業主体：民間(野菜事業)
場 所：岡山県笠岡市平成町(笠岡湾干拓地)
規 格：H=3000



仕切り部

構築参考図



吊り方
H=3000 以上



吊り方
H=2500 以下

ストックヤードブロックの施工事例をご紹介します。

2016年に笠岡湾内に世界規模の野菜栽培施設の計画があり約 183 haの敷地に巨大な半閉鎖型グリーンハウスを建設しました。施設運営に必要なエネルギーは、バイオマス燃料(木材チップ)を燃やしてクリーンエネルギーを供給する為、大規模なストックヤードが必要となりました。

当初、L型擁壁+目隠しフェンスで計画されていたのですが、ストックヤードを提案した所、製品自体で自立しコーナー部、仕切部の調整が簡単に出来ることより採用に至りました。

このような案件がございましたら、最寄の営業所にお問い合わせ下さい。

(Writing By Okayama B.O. Kikkawa)

商品 情報

カルバート	分割ボックス・可とうボックス (N) ・アーチカルバート・ボックスカルバート・ベベルカルバート (N) ・門型カルバート・耐震性貯水槽 (40・60・80・100m ³) ・防火水槽 (40m ³) ・遊水池 (N) ・ミニゲート・排水処理槽・etc.
擁壁	E・スタックウォール (N) ・スタックウォールV・キャスルウォール (N) (A) ・ポラメッシュ (N) (A) ・GLウォール (N) ・UMウォールG (N) ・多数アンカー式補強土壁工法 (N) ・ストックヤードブロック (N) ・ジオセル工法 (N) ・HDウォール・ダムウォール (N) ・プレキャスト防護柵・etc.
環境保全型	親緑・親緑ステア・ボラボット (N) ・プロテクト I / III型・のぼろくん・魚道・おさかなステーション (A) ・フリュームピオタイプ (A) ・etc.
道路	FV側溝・スラット側溝 (N) ・エルドレイン (N) ・トンネル監査廊用側溝 (N) ・矩形断面側溝 (N) ・DR ² 側溝・SK側溝・ピュアドレイン・ピュアドレイン ミニ (N) ・アプロン II (N) ・簡易床版・パワースラブ・オーバーハングブロック・ロードプラス (N) ・プレガード II (N) ・簡易床版基礎台・組立マンホール・etc.
水路・農林	SSS-II / III型フリューム・多機能U型水路・水路用L型・組立水路・フリューム・角/ベンチフリューム・底樋管 (A) ・組立式階段 エバルート (N) ・フレックス笠コンブロック (N) ・ゴビマット (N) ・張りブロック・etc.
特殊工法	トップベース工法 <マイ独楽> (N) ・リフトローラー工法 (N) ・マルチスライド工法 (N) ・OSJ工法 (N) (A) ・TSKJ工法 (N) ・サイミックス・更生工法 (A) ・エレベータ昇降路・油水分離槽・コーティング工法 (N) ・etc.

(A)=AFRIC (N)=NETIS : 掲載終了技術を含む

多数アンカーと併用したロックアンカー工法で掘削量を抑制

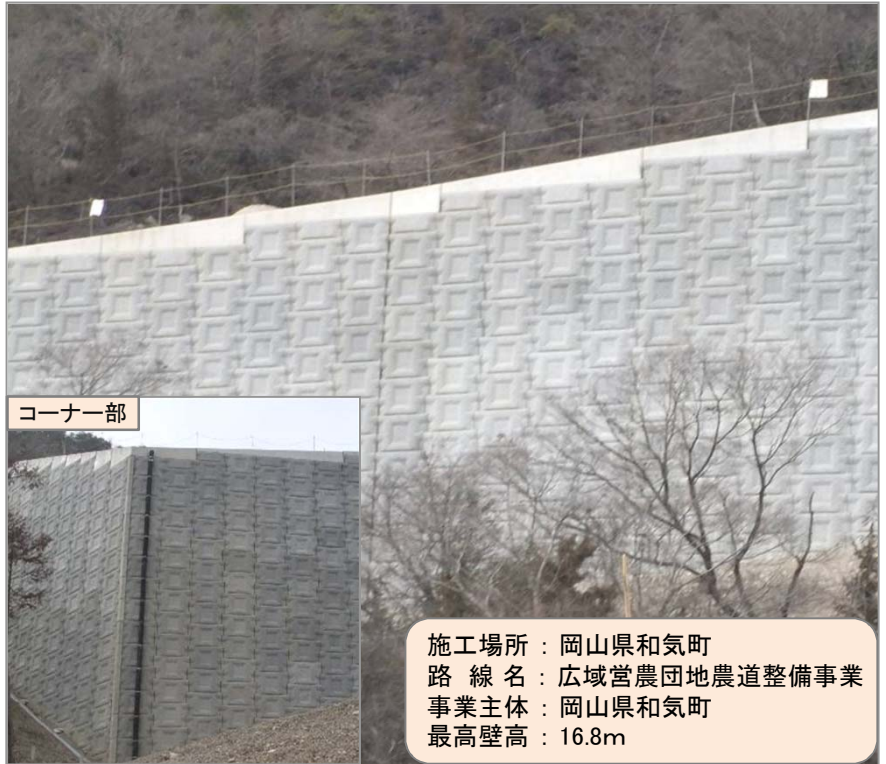
多数アンカー式補強土壁工法は、壁面に作用する土圧力をタイバーで引張力としてアンカープレートに伝達し、アンカープレートの引抜抵抗力で安定させる工法です。

今回の現場は、岡山県東部に位置し急峻な山間部を通る計画なため、垂直壁を中心に色々な工法が検討されました。工法を検討するにあたり、壁高が高いこともあり通常の補強土壁工法では、補強領域を確保するには、かなりの掘削量が必要となり、既存の山側法面も掘削しなければならないことが、判明しました。

そこで強固な岩盤にロックアンカーを打ち込み、壁面材と連結させる事で切土量を最小限に抑えられるロックアンカー工法をご提案し採用されました。大掛かりの工事を回避し工期・費用の抑制に貢献できたと思います。

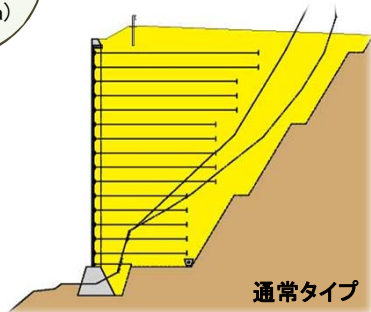
今後も、発注者さま、施工業者さまのご意見を聞き現場にあった工法をご提案させていただきます。

(Writing By Okayama B.O. Kikkawa)



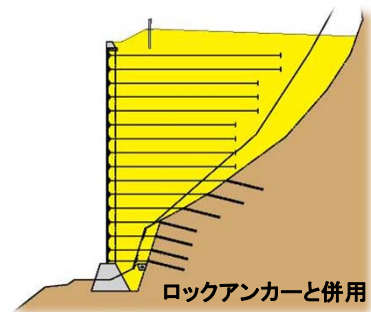
施工場所：岡山県和気町
路線名：広域営農団地農道整備事業
事業主体：岡山県和気町
最高壁高：16.8m

施工断面の比較



通常タイプ

背面地山が狭間部でなければこちらを採用。背面土は、差質土から粘性土まで利用できます。



ロックアンカーと併用

岩盤を削孔しアンカーバーを挿入、岩盤と一体化しタイバーの引張力を岩盤全体で支える構造。

ロックアンカー工



～郷土紹介～

岡山営業所の澤味です。弊社の英田工場の近くには岡山国際サーキットがあります。ここでは「SUPER GT」という国内最大級の自動車レースが開催されています。レーシングカーならではのサウンドやスピードは迫力満点です。車好きの方はもちろん、そうでない方も楽しめると思いますので是非一度足を運ばれることをお勧めします。臨場感あふれた写真を撮影することも醍醐味の一つです。(写真：澤味)



地球へ、人へ、リフレッシュ提案。

大和クレス株式会社
<https://www.daiwa-cres.co.jp/>

本社：〒703-8244 岡山県岡山市中区藤原西町2丁目7-34
TEL:086-271-1221

岡山営業所：津山営業所：大阪営業所：兵庫営業所：和歌山営業所
広島営業所：尾道営業所：山口営業所：四国営業所：松山営業所

