



■ 万能L型擁壁！ 「UMウォール」^{NEW}



施工場所：岡山県赤磐市
路線：県道酌田沢原線
規格：UMウォール G型



車両防護柵基礎一体型（G型）を新たにラインナップ！

今回の現場では車両防護柵基礎一体型(G型)により、工期短縮が見込めることを設計者様に評価され、採用されました。

主な特長は以下の通りです。

■従来製品に加え、車両防護柵基礎一体型(G型)を新たにラインナップ。一体化により、**コスト削減**と**工期短縮**が図れます。

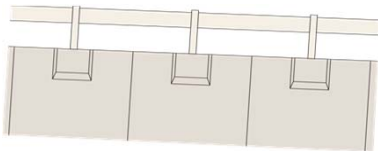
■擁壁高を**100ピッチ**で調整可能なので、無駄を省けます。

■標準型(N型)、転落防止柵基礎一体型(P型)も断面を見直し軽量化。**約20%**の軽量化により、**経済性、施工性、運搬効率の向上**が期待できます。

カタログ資料、設計に関するご質問等がございましたら是非お気軽にお問い合わせ下さい。

Writing by Osaka B.O. OGAWA

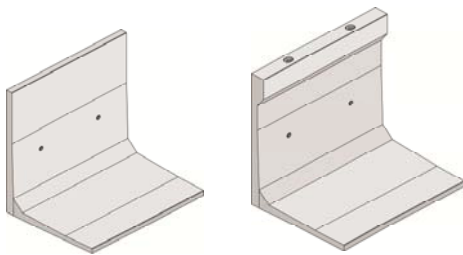
【縦断勾配処理】 【≦5%の場合】



【ラインナップ】

標準型(N型)

転落防止柵基礎一体型(P型)



商品情報

ボックス

分割ボックス・可とうボックス・アーチカルバート・ボックスカルバート・耐震性貯水槽(40・60・80・100m³)・防火水槽(40m³)・etc.

擁壁

E・スタックウォール (NETIS) ・キャスルウォール (NETIS) ・GLウォール (NETIS) ・ザウォール・グランディア・多数アンカー式補強土壁工法 (NETIS) ・etc.

環境保全型

親緑・親緑ステア・ポラポット (NETIS) ・T型フィット・ピオアイトⅡ・プロテクトⅠ・Ⅱ・Ⅲ型・のぼろくん・etc.

道路

DR²側溝・SK側溝・FV側溝・エルドレイン (NETIS) ・トンネル監査廊用側溝 (NETIS) ・ピュアドレイン・ピュアドレイン ミニ (NETIS) ・アブロンⅡ (NETIS) ・シンプルスラブ・組立マンホール・etc.

水路

大型フリーム・小型フリーム・水路用L型・組立水路・etc.

特殊工法

トップベース工法 (NETIS) ・リフトローラー工法・DSB横引き工法・TSKJ工法・SSW工法 (NETIS) ・ジオグリッド補強土工法・ゴビマット・ダイセラサイン・etc.

トッパース工法とジオテキスタイル補強土壁によるハイブリッド構造

県道115号『花園美里線』は名刺高野山へと誘う国道370号線と国道480号線を結ぶ8.4kmの山間道(紀美野町とかつらぎ町を跨ぐ)です。かつては対向も難しい路線でしたが、近年トンネルの開通など継続的な拡幅工事が行われ狭路部も少なくなり、地域の生活や観光面での利便性が向上しております。

その拡幅工事の一環として紀美野町区間が計画され、弊社もそのお手伝いをすることが出来ました。

現道を活かしながらの施工が条件という中、様々な検討をした結果、鉄筋挿入を併用し、フラットパネルを用いた**ジオテキスタイル補強土壁(トリグリッド)**が採用となりました。更に、補強土壁を支持する地盤が軟弱ということもあり、荷重分散による**支持力向上と沈下抑制効果**が期待できる**トッパース工法【マイ独楽】**を併用しています。

両工法の組み合わせによって一つの土構造物としての高い費用対効果が得られました。



NETIS登録
マイ独楽:QS-990016-V
トリグリッド:KT-110039-A



路線名:花園美里線
場所:和歌山県海草郡紀美野町
施工規模:トッパース工法【マイ独楽】約350㎡
補強土壁【トリグリッド】約2,900㎡

トッパース工法【マイ独楽】は弊社の主力製品の1つであり、**軟弱地盤**に対する**支持力向上と沈下抑制**が期待できる工法です。

販売は全国で展開しており、近年では**国土交通省の設計便覧**にも掲載されるほどメジャーであり、施工実績も豊富な工法です。

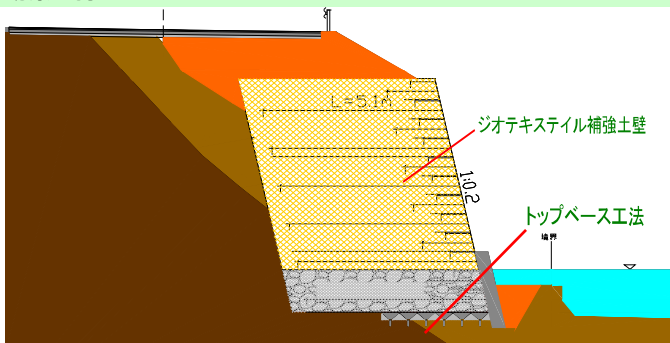
形状は名前の如く回す**“コマ”**の形をしており、その隙間に碎石を充填し締固めるシンプルなものですが、先人の知恵とも言える**「玉石工法」**等優れた工法と融和合理化し現代に甦らせたものです。

規格は**『330型』と『500型』**の2種類あり、その規格数値はコマの直径と高さを表します。設計条件に合わせて規格を使い分けますが、改良深さは製品高さ分だけで機能を発揮し、浅層改良の中でも群を抜いて**信頼できる工法**です。



大和クレス(株)は土木工事において、幅広くお客様のご要望にお応え致します。

Writing by Wakayama B.O. SHIROH (NOGAMI)



ジオテキスタイル補強土壁(トリグリッド)は弊社も協会員である多数アンカー式補強土壁協会事務局の岡三リビック(株)社の製品です。

高強度のポリエステル繊維の束を芯に、これを平らなストランド(線材)にしてポリプロピレン樹脂でコーティングの上、平織り状に編み込んで溶着させたジオテキスタイルです。その独自の形状により**土との摩擦抵抗を確保し、安定した盛土構築をサポート**します。また品質管理強度で約**42~206kN/m**までの**6種類**を取り揃えており、様々な土質に適合することが可能です。

フラットパネルは、格子状の壁面材を上下左右一体に連結することにより、**面全体で盛土変形に抵抗**する急勾配壁面材です。部材は非常に軽く、重機や特殊な工具を用いなくても簡単に組み立てることが出来ます。その一方で、トリグリッドとの接続部に可動域を持ち、盛土の**圧密沈下に追従**する柔軟性も兼ね備えています。

また、フラットパネルの最大の特長とも言える、最下段の補強材を**300mmずらして敷設**するため、**円弧すべりに抵抗し補強材段数も減らす**事ができます。

そのため、従来のジオテキスタイル補強土壁と比較し、経済性で有利となり採用となりました。

～郷土紹介～

兵庫営業所の崎谷公一です。今回は、私が住む兵庫県姫路市太市の名産品である筍を紹介したいと思います。兵庫県西南、播州平野の中央部に位置し、太市山群に囲まれた大津茂川中流域の盆地部に群生している竹林は、嘉永年間(1848年~1853年)に親竹として、孟宗竹を移植したのが始まりといわれています。筍の産地は全国に多数あると思いますが、中でも見栄えの京都!味の太市と言われるほど太市の筍は、柔らかくてきめ細かなアクの少ない逸品です。地元では、一般的ですが、ローカルな、調理の仕方でも紹介しておきます。筍を煮て食べるのが一般的ですが、煮た物を天ぷらにするのが、隠れたB級グルメです。機会があればお試し頂ければと思います。

