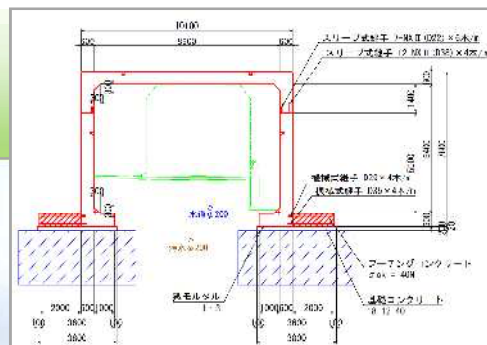


2021年7月

## 大型3分割門形カルバート 施工事例

事業主体：国土交通省  
函渠規格：内空 8.90(B)×6.40(H)m

施工場所：滋賀県栗東市  
施工延長：19.55m



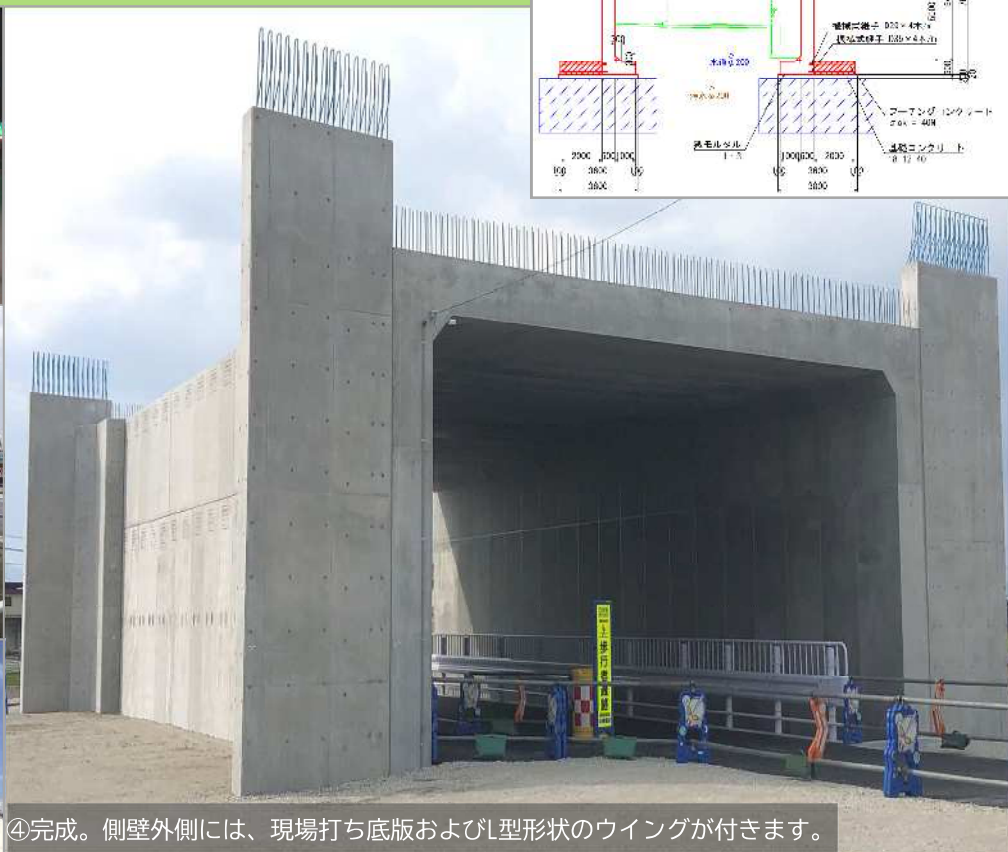
① 搬入状況。



② 側壁部材据付状況。



③ 頂版部材据付状況。



④完成。側壁外側には、現場打ち底板およびL形状のウイングが付きます。

滋賀県栗東市の栗東第二IC付近は、国道1号および国道8号の結節点となっており、近年の交通量増加により交通混雑が慢性化しています。この状況を改善するために野洲栗東バイパスが計画され、工事も着手されております。

本線は高架橋や擁壁による盛土で、現況地盤より高い位置を通っており、その下部には横断函渠がいくつもあります。その中の1つに土被りの確保が厳しい箇所があり、プレキャスト函渠で対応することになりました。また、現道には下水等の埋設管があり工事期間中の移設等を考慮し、門形カルバートとすることになりました。

(Writing by Osaka B. Oka)

### 商品情報

#### カルバート

分割ボックス・可とうボックス (NO) ・アーチカルバート・ボックスカルバート・ベベルカルバート (NO) ・門型カルバート・耐震性貯水槽・防火水槽・遊水池 (NO) ・ミニゲート・排水処理槽・etc.

#### 擁壁

E・スタックウォール (NO) ・スタックウォールV・キャスルウォール (NO) (A) ・ボラメッシュ (NO) (A) ・GLウォール (NO) ・UMウォール G (NO) ・多数アンカー式補強土壁工法 (NO) ・ストックヤードブロック (NO) ・ジオセル工法 (NO) ・HDウォール・ダムウォール (NO) ・プレキャスト防護柵・etc.

#### 環境保全型

親緑・親緑ステア・ボラポット (NO) ・プロテクトⅢ型・のぼろくん・魚道・おさかなステーション (A) ・フリュームピオタイプ (A) ・etc.

#### 道路

FV側溝・スラックと側溝 (NO) ・エルドレイン (NO) ・トンネル監査廊用側溝 (NO) ・矩形断面側溝 (NO) ・DR<sup>2</sup>側溝・SK側溝・ピュアドレイン・ピュアドレイン ミニ (NO) ・アプロンⅡ (NO) ・簡易床版・パワースラブ・オーバーハングブロック・ロードプラス (NO) ・フレガードⅡ (NO) ・簡易床版基礎台・組立マンホール・自在R連続基礎 (NO) etc.

#### 水路・農林

SSS-Ⅱ/Ⅲ型フリューム・多機能U型水路・水路用L型・組立水路・フリューム・角/ベンチフリューム・底樋管 (A) ・組立式階段 エパルart (NO) ・フレックス笠コンブロック (NO) ・ゴビマット (NO) ・張りブロック・etc.

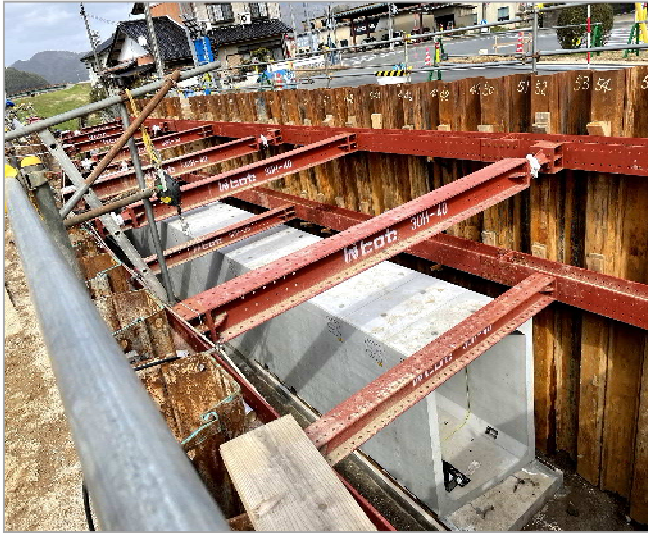
#### 特殊工法

トップベース工法<マイ独楽> (NO) ・リフトローラー工法 (NO) ・マルチスライド工法 (NO) ・OSJ工法 (NO) (A) ・TSKJ工法 (NO) ・サイミックス・更生工法 (A) ・エレベータ昇降路・油水分離槽・コーティング工法 (NO) ・クロロガード (NO) etc.

(A)=ARIC (NO)=NETIS : 掲載終了技術を含む

# マルチスライド工法 狭い？障害物多い？対応できます！！

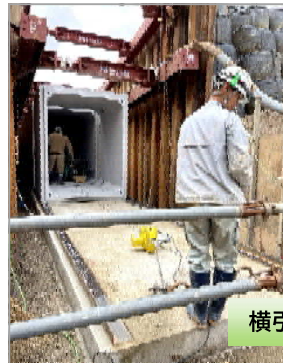
マルチスライド工法(横引き工法)によるプレキャストボックスカルバートの施工事例をご紹介します。



基礎+レール



鋼球敷設



横引き状況



スィ〜

防災上の重要路線と通学路の整備を目的とした道路改良工事に、マルチスライド工法(横引き工法)+ボックスカルバートをご採用頂きました。

当現場は、

①空中障害がある(架空線)

②県道に近い為掘削エリアが限られており鋼矢板と切梁での土留工(狭い、障害物が多い)

という状況から通常施工が難しい現場でした。

マルチスライド工法ですと重機で仮設可能な箇所に製品を降し、予め敷設しておいたレール、鋼球の上を滑らせることにより、重機では据付困難な場所へ製品を送り込むことが可能です。難しい現場状況でしたが、この工法によりスムーズに据付が完了しました！

ほかにも様々な製品、工法のラインナップがございますので、お困りの際は是非弊社へご相談ください！

(Writing by Hyougo B.O Fujii)

施工場所：兵庫県豊岡市福田

規格：ボックスカルバート 1600(B)×2200(H)mm

こんにちは。兵庫営業所の中山 幹太と申します。今回はこの場をお借りして、兵庫営業所に配属後に出会った逸品を紹介させていただきます。

姫路名物「ひねぼん」はご存じですか？ひねぼんとは、ひね鳥(卵を産まなくなった親鳥)の肉を炙って、ポン酢、薬味を加えて作る料理です。これが、お酒の肴にぴったりなのであります。ひね鳥特有の弾力のある歯ごたえ、噛めば噛むほど旨味が口の中に広がります。また脂っこくなく、あっさりとしているので、食べだしたらもう止まりません。

お取り寄せもできますので、お家でも楽しめます。新型コロナウイルスで外食や宴会がなかなかできない今だからこそ、お家で居酒屋気分を味わってみてはいかがでしょうか。



地球へ、人へ、リフレッシュ提案。

大和クレス株式会社

本社：〒703-8244 岡山県岡山市中区藤原西町2丁目7-34

TEL:086-271-1221

営業所：岡山・津山・大阪・兵庫・和歌山・広島・尾道・山口・福岡・四国・松山

