



## フレキシブル構造が自慢！『キャッスルウォール』

NETIS登録:CB-040038-A



キャッスルウォールは、箱型形状で底のないプレキャストコンクリート枠材にS-40前後の単粒度砕石を中詰め、裏込めに使用し、階段状に積み上げていく工法です。壁体材として、単粒度砕石を使用するため、**排水性能が高く**、砕石の噛み合せ（インターロッキング）によるせん断抵抗が高く、**耐震性能**に優れています。

この現場はカーブがきつく、かつ背面の用地境界制限や水路を通さなければいけないといった難題がある物件でした。その難題に対して**カーブ施工**、**勾配設定の自由度**といった箱型擁壁の特徴が解決しました。用地境界や水路設置の関係より、今回は擁壁勾配、2分5厘で積み上げています。大型ブロック積み擁壁案もありましたが、カーブでの現場打ちコンクリート箇所が多々出てくることや、勾配調整の自由度がないため、水路が設置できないといった点から箱型擁壁の方が優れていました。施工においても**現場打ちコンクリートをほとんど使用しないため、早く構築できると施工業者様からも好評**でした。  
(Writing By Osaka B.O Ogawa)



施工場所:神戸市西区  
路線:国道175号  
延長:52m



基礎にはテナーを用います。  
中詰め材は単粒度砕石を使用。



擁壁の端部処理もプレキャストで容易にできます。

### 商品情報

#### ボックス

分割ボックス・可とうボックス・アーチカルバート・ボックスカルバート・ベベルカルバート (NETIS)  
耐震性貯水槽(40・60・80・100m<sup>3</sup>)・防火水槽(40m<sup>3</sup>)・etc.

#### 擁壁

E・スタックウォール (NETIS)・キャッスルウォール (NETIS)・GLウォール (NETIS)・  
ザウォール・グランディア・多数アンカー式補強土壁工法 (NETIS)・etc.

#### 環境保全型

親緑・親緑ステア・ポラポット (NETIS)・T型フィット・ピオアイトII・プロテクトI・II・III型・  
のぼろくん・etc.

#### 道路

DR<sup>2</sup>側溝・SK側溝・FV側溝・エルドレイン (NETIS)・トンネル監査廊用側溝 (NETIS)・ピュアドレイン・  
ピュアドレイン ミニ (NETIS)・アプロンII (NETIS)・シンプルスラブ・組立マンホール・etc.

#### 水路

大型フリューム・小型フリューム・水路用L型・組立水路・etc.

#### 特殊工法

トップベース工法 (NETIS)・リフトローラー工法・DSB横引き工法・TSKJ工法・SSW工法 (NETIS)・  
ジオグリッド補強土工法・ゴピマツ・ダイセラサイン・etc.

# 水辺の景観になじみます！

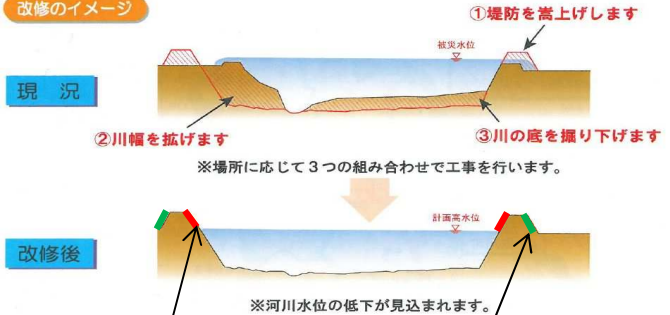
# 親緑ステアー



施工場所：兵庫県佐用町  
規格：親緑ステアー  
延長：37m



改修のイメージ



平成21年台風第9号による降雨は佐用町において過去最大を記録し、平成21～25年度で復旧・復興を目指している中で環境保全型の護岸工として採用して頂きました。

(Writing By Hyougo B.O Fujii)



## 災害復旧関連製品



ポラポット



ゴビマット

## ～郷土紹介～

兵庫営業所の伊賀康弘です。営業所のある兵庫県姫路市には、人口53万人のシンボル「世界遺産姫路城」があります。別名を白鷺城(はくろじょう・しらさぎじょう)といいます。標高46m、東西350m、南北365m、面積25000坪に5層7守の大天守となり、最上部は海拔92mの位置にあります。

1333年に赤松則村が姫山に縄張りを定め、黒田重孝、羽柴秀吉などを経て徳川家康が娘督姫の夫池田輝政に1600年に初代城主として任命し、400年以上のときが流れています。幾度と改修工事は行なわれてきましたが、平成21年度より5年間、45年ぶりに「国宝姫路城大天守保存修理工事」が28億円を投じて行なわれています。現在その様子が一般公開されており期間中に100万超の観光客が訪れています。

また工事一般公開終了後の平成26年1月より1567年城主黒田官兵衛孝高を描いた大河ドラマ「軍師官兵衛」の放映開始にあわせ「大河ドラマ館」を一般公開するなど、まだまだ話題に事欠きません。価値のある人気の名所です。ぜひとも訪れてみてください。



←改修中

改修後→



地球へ、人へ、リフレッシュ提案。  
**大和クレス株式会社**  
http://www.daiwa-cres.co.jp/  
(ホームページを新しくしました。)

〒703-8244  
本社：岡山県岡山市中区藤原西町2丁目7-34 TEL:086-271-1221  
〒703-8244  
岡山営業所：岡山県岡山市中区藤原西町2丁目7-34  
TEL:086-271-1003 FAX:086-271-1456  
E-mail:okayama.eigyoudaiwa-cres.co.jp